



Änderungsmitteilungen für das Touristik- und Freizeitinformationssystem (TFIS) NRW

Anleitung in fünf Schritten

Stand: 07/2021

Inhaltsverzeichnis

1	Start von TIM-online und geographische Lokalisierung.....	2
2	Öffnen der Funktion zur Meldung von Änderungen für TFIS NRW	4
3	Zeichnen und Beschriften.....	5
4	Projekt speichern.....	6
5	Mail versenden	7

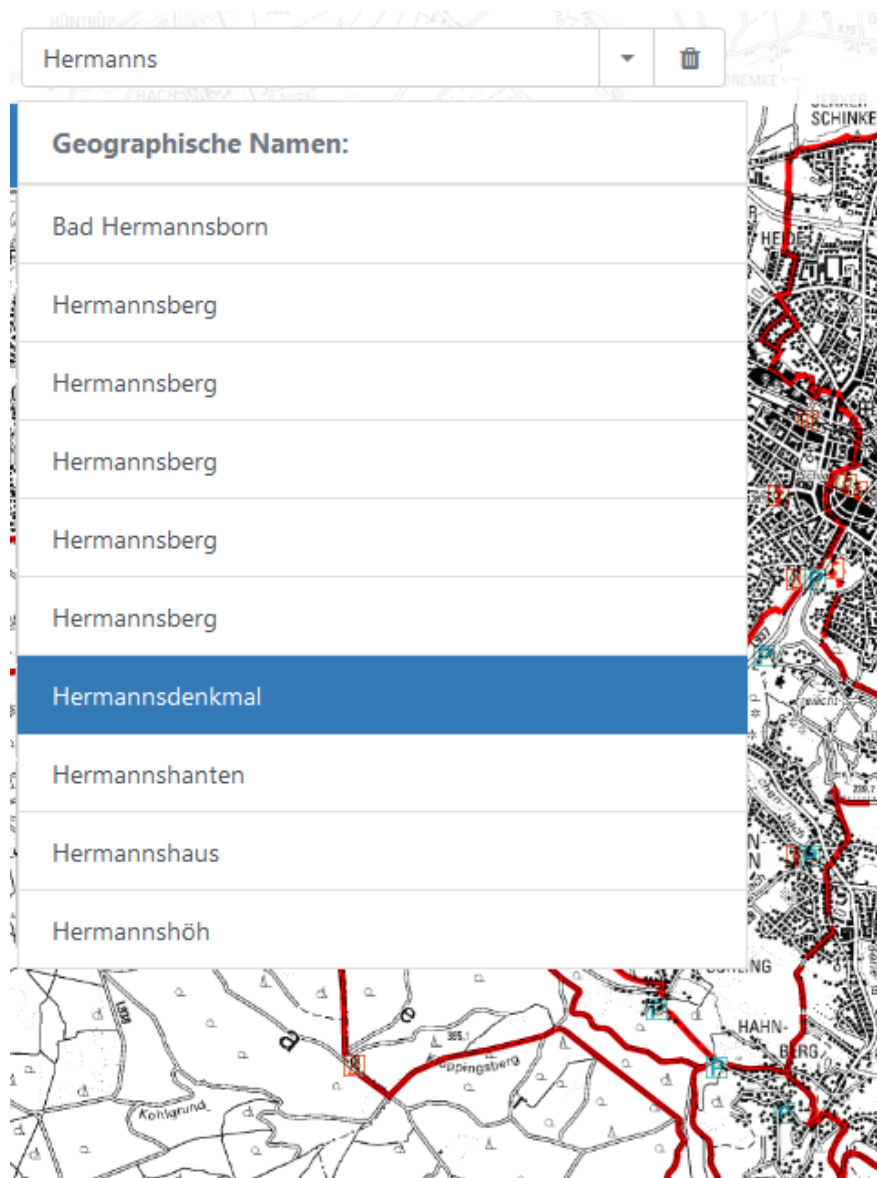


1 Start von TIM-online und geographische Lokalisierung

Die Applikation TIM-online erreicht man über folgenden Link:

<https://www.tim-online.nrw.de/tim-online2/>

Zum Positionieren im Kartenbild kann im Suchfeld <Adresse suchen> ein Begriff eingegeben werden. Die Anwendung bietet bis zu zehn Suchergebnisse in einer Vorschlagsliste an. Mit Hilfe der Pfeiltasten und anschließendem Drücken der Eingabetaste **enter** oder alternativ mit der Maus wird ein Vorschlag ausgewählt. Dieser wird anschließend im Kartenbild positioniert und rot markiert.



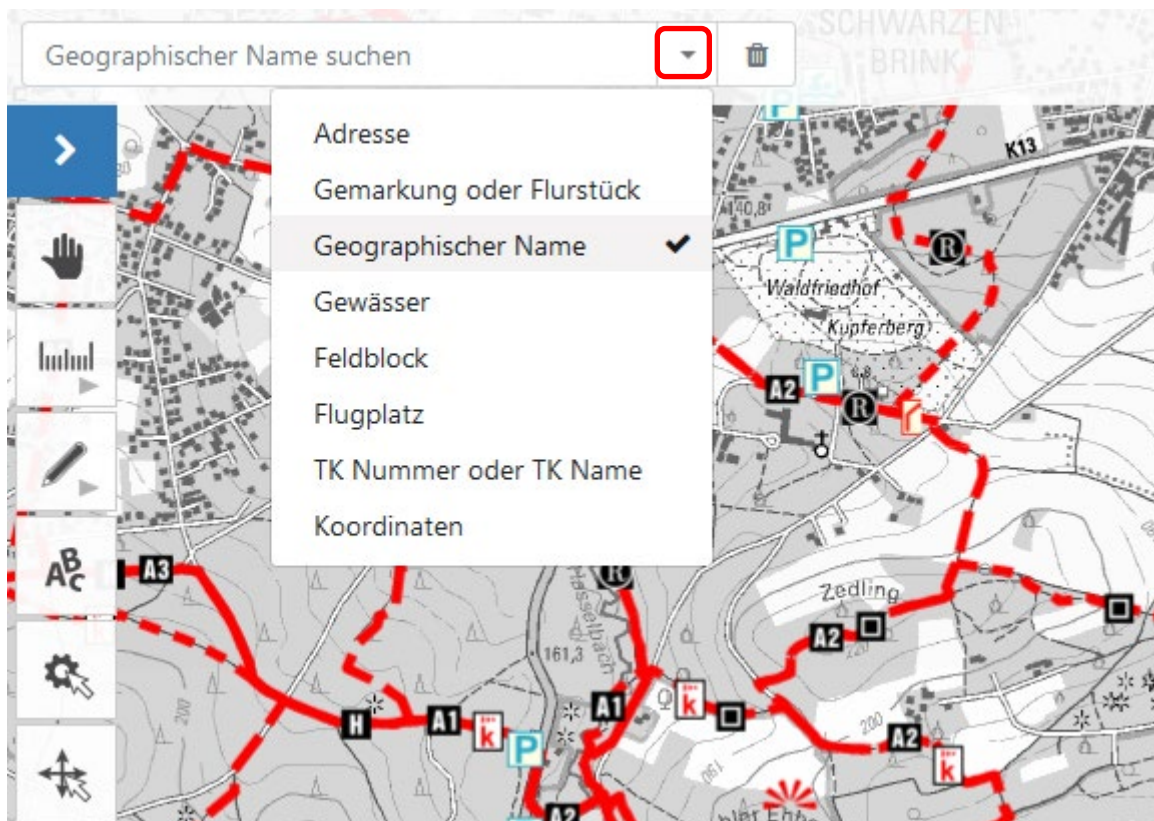


Wird der Suchbegriff im Suchfeld gelöscht, werden die roten Markierungen aus dem Kartenbild genommen.

TIM-online grenzt die Suche nach Suchthemen ein. Die Liste der Suchthemen kann über das kleine schwarze Dreieck mit der Maus geöffnet werden. Ein Klick mit der Maus in die Liste wählt einen anderen Suchfilter aus.



Folgende Suchthemen können ausgewählt werden:



Adresse, Gemarkung oder Flurstück, Geographischer Name, Gewässer, Feldblock, Flugplatz, TK Nummer oder TK Name sowie Koordinateneingabe.

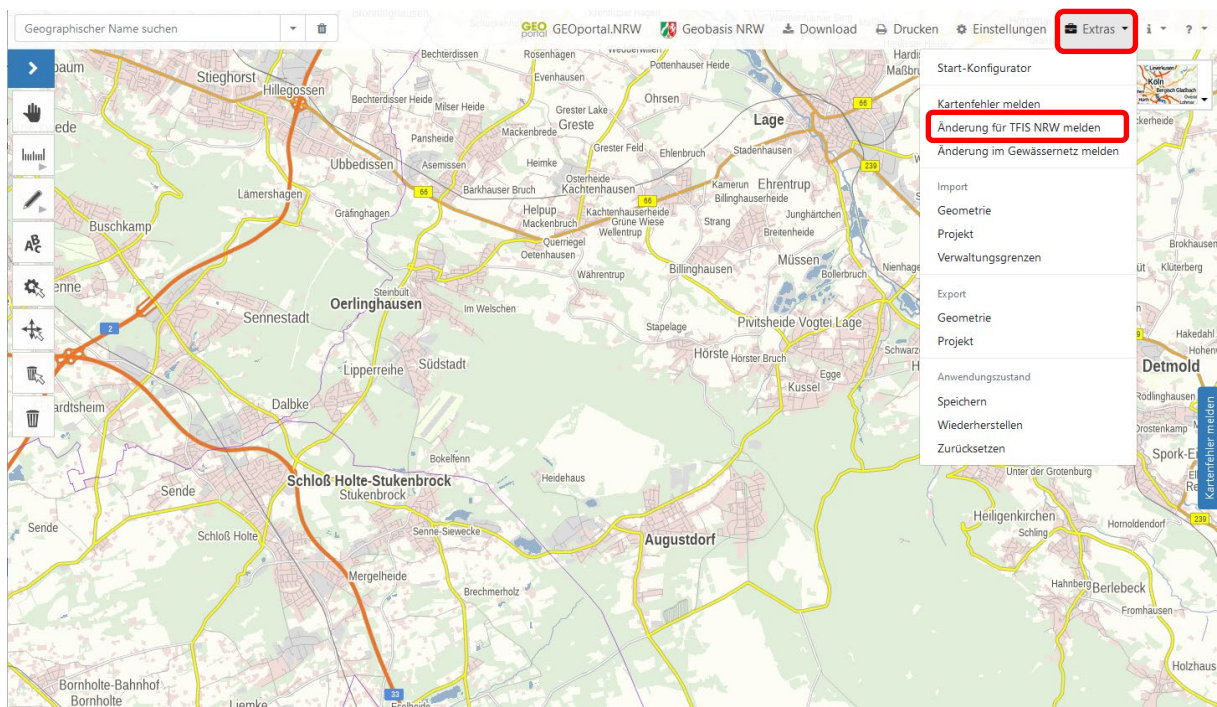





2 Öffnen der Funktion zur Meldung von Änderungen für TFIS NRW

Die Funktion <Änderung für TFIS NRW melden> wird über das Menü  Extras  aufgerufen:

- Linksklick auf die Menü-Schaltfläche  Extras 
- Linksklick auf <Änderung für TFIS NRW melden> im Menü




Das Menüfenster  wird geöffnet.



3 Zeichnen und Beschriften

Der fehlerhafte Bereich lässt sich mithilfe der Zeichenfunktion  markieren.

Erläuternde Texte können über die Taste  hinzugefügt werden.

The screenshot shows the GEOportal.NRW interface. The main map area displays a topographic map of the Grotenburg area with red lines and symbols indicating errors or annotations. A toolbar on the left contains various tools, with the drawing tools (pencil, eraser, text) highlighted by red boxes. The right sidebar, titled 'Kartenfehler melden', provides instructions for reporting map errors. It includes a 'Projekt speichern' button and a 'Mail versenden' button. The email address 't-fis-wms@brk.nrw.de' is provided for contact.

Kartenfehler melden

Diese Funktion dient unseren Kooperationspartnern – den Wandervereinen aus NRW – dazu, Veränderungen für das Touristik- und Freizeitinformationssystem NRW (TFIS NRW) zu melden.

Hier finden Sie weitere Informationen dazu, wie wir mit den Wandervereinen in NRW kooperieren und wie wir mit den Meldungen umgehen. Eine Anleitung zur Erstellung von Änderungsmitteilungen für TFIS NRW finden Sie [hier](#).

1. Zeichnen

Mit Hilfe der **Zeichenfunktionen** markieren Sie bitte den fehlerhaften Bereich, zeichnen Änderungen ein und fügen Beschriftungen hinzu.

2. Speichern

Zur Vorbereitung der Fehlermeldung speichern Sie das Projekt auf Ihrem Rechner. Merken Sie sich bitte den Speicherort.

[Projekt speichern](#)

3. Senden

Abschließend übermitteln Sie uns bitte das gespeicherte Projekt (als Dateianhang) zusammen mit einer Beschreibung des Fehlers per Mail an:

t-fis-wms@brk.nrw.de

Bei Bedarf können Sie Ihre Meldung durch weitere Datei-Anlagen ergänzen.

[Mail versenden](#)

Vielen Dank für Ihre Unterstützung!



4 Projekt speichern

Nun kann der geänderte Kartenausschnitt durch Betätigen des Buttons auf dem Rechner gespeichert werden.

Projekt speichern

> Kartenfehler melden

Diese Funktion dient unseren Kooperationspartnern – den Wandervereinen aus NRW – dazu, Veränderungen für das Touristik- und Freizeitinformationssystem NRW (TFIS NRW) zu melden.

[Hier](#) finden Sie weitere Informationen dazu, wie wir mit den Wandervereinen in NRW kooperieren und wie wir mit den Meldungen umgehen. Eine Anleitung zur Erstellung von Änderungsmitteilungen für TFIS NRW finden Sie [hier](#).

1. Zeichnen

Mit Hilfe der [Zeichenfunktionen](#) markieren Sie bitte den fehlerhaften Bereich, zeichnen Änderungen ein und fügen Beschriftungen hinzu.

2. Speichern

Zur Vorbereitung der Fehlermeldung speichern Sie das Projekt auf Ihrem Rechner. Merken Sie sich bitte den Speicherort.

Projekt speichern

3. Senden

Abschließend übermitteln Sie uns bitte das gespeicherte Projekt (als Dateianhang) zusammen mit einer Beschreibung des Fehlers per Mail an:

tfis-wms@brk.nrw.de

Bei Bedarf können Sie Ihre Meldung durch weitere Datei-Anlagen ergänzen.

Mail versenden



5 Mail versenden

Abschließend übermitteln Sie bitte das gespeicherte Projekt (als Dateianhang) zusammen mit einer Beschreibung des Fehlers per Mail an: tfis-wms@brk.nrw.de. Neben der Projektdatei kann bei Bedarf Ihre Meldung durch weitere Datei-Anlagen (max. 10 MB pro Sendung) ergänzt werden.

Sollte ein Email-Client (z. B. MS Outlook) auf Ihrem Rechner installiert sein, kann die Fehlermeldung durch das Betätigen des Buttons **Mail versenden** übermittelt werden. Es öffnet sich automatisch ein Nachrichtenfenster. Dort sind bereits die Mailadresse tfis-wms@brk.nrw.de und der Betreff der Nachricht eingetragen.

> Kartenfehler melden

Diese Funktion dient unseren Kooperationspartnern – den Wandervereinen aus NRW – dazu, Veränderungen für das Touristik- und Freizeitinformationssystem NRW (TFIS NRW) zu melden.

Hier finden Sie weitere Informationen dazu, wie wir mit den Wandervereinen in NRW kooperieren und wie wir mit den Meldungen umgehen. Eine Anleitung zur Erstellung von Änderungsmitteilungen für TFIS NRW finden Sie [hier](#).

1. Zeichnen

Mit Hilfe der [Zeichenfunktionen](#) markieren Sie bitte den fehlerhaften Bereich, zeichnen Änderungen ein und fügen Beschriftungen hinzu.

2. Speichern

Zur Vorbereitung der Fehlermeldung speichern Sie das Projekt auf Ihrem Rechner. Merken Sie sich bitte den Speicherort.

Projekt speichern

3. Senden

Abschließend übermitteln Sie uns bitte das gespeicherte Projekt (als Dateianhang) zusammen mit einer Beschreibung des Fehlers per Mail an:

tfis-wms@brk.nrw.de

Bei Bedarf können Sie Ihre Meldung durch weitere Datei-Anlagen ergänzen.

Mail versenden



Haben Sie Fragen? Wir helfen Ihnen gerne!

Telefon: +49(0)221-147- 4994

[mailto: tfis-wms@brk.nrw.de](mailto:tfis-wms@brk.nrw.de)